



Viale Monza 4

## DOTAZIONE TECNICA



### Impianto Luci

- Console luci AVOLITES MOBILE Versione 11.4
- 6 Prolights Stark 400 wash
- 6 Prolights JET spot 3
- 4 FRESNEL con controllo a palo per piazzato zona limbo
- 4 FRESNEL con controllo a palo per controllo luce zona limbo



### Impianto Audio

- Mixer Soundcraft SI 16
- Stage box Soundcraft (posizionata lato DX limbo)
- 2 colonne maui per diffusione sala
- 2 TT-051 RCF monitoraggio zona limbo
- 2 TT-051 RCF per zona lounge
- 2 TT-051 RCF per monitoraggio regia
- 2 Radio microfono Sennheiser gelato
- 2 Radiomicrofoni Sennheiser lavallier
- 1 Postazione intercom radio con 5 cuffie motorola

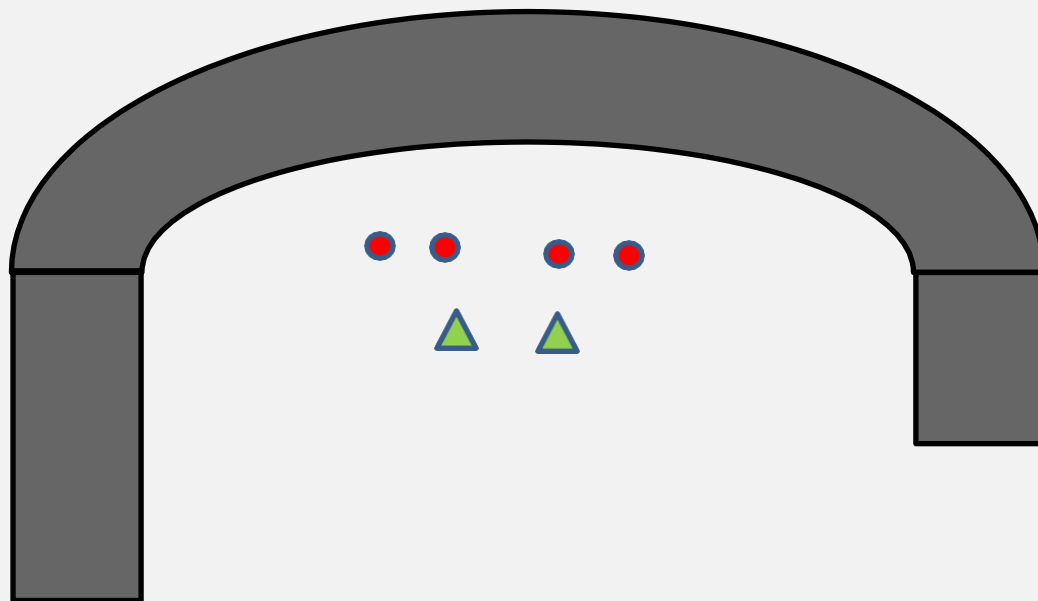
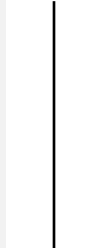
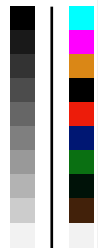


### Impianto Audio

- 3 videoproiettori EPSON 15000 ansilumen EB-L1755
- 1 media server WATCHOUT 4 OUT 4K (dotato di 2 ingressi hdmi per eventuale aggiunta di una finestra da proiettare sul limbo)
- 4 notebook ( uno predisposto per lo streaming)
- 1 switcher video Atem
- 1 camera URSA Black Magic montata su Crane (già collegata nel mixer video per eventuale live)
- 2 monitor 55 pollici samsung posizionati in zona limbo utilizzabili come comfort monitor o program oppure essendo su ruote movibili nella sala per riprodurre filmati o immagini da usb pen drive

### LEGENDA LUCI

- Fresnel controllo palo
- ▲ Prolights jet
- ◆ Prolights strak 400



SOPPALCO REGIA

